

#Charmante Mietwohnung im Erd- und Obergeschoss mit großzügiger Grünfläche in Söding

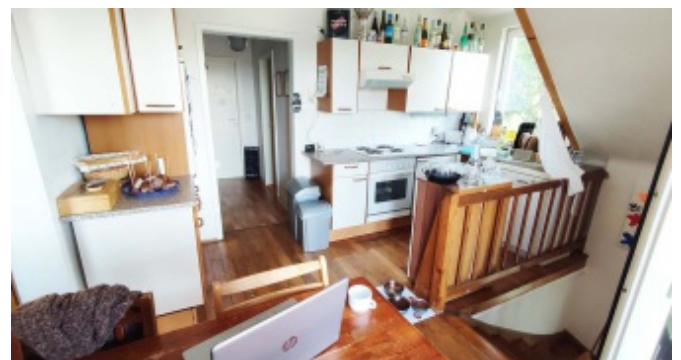
8561, Söding-Sankt Johann

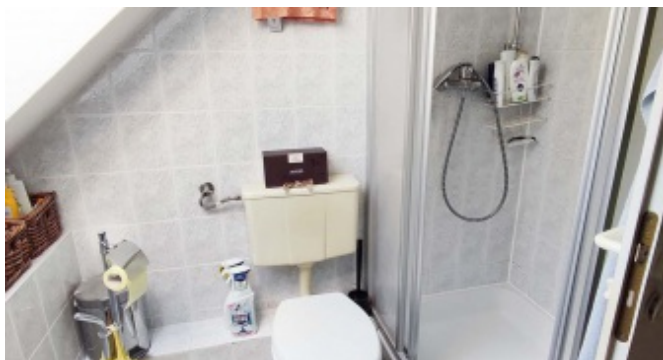
Wohnfläche: 69 m²

Zimmer: 3

Ort: 8561, Söding-Sankt Johann

Mietpreis EUR 530,00 **HWB / fGEE:** 102,42 kWh/m²a / 1,42





Ausstattung

Parkplätze	2
Keller	voll unterkellert
Möbliert	teil möbliert
Terrasse / Balkone	Balkon
Grünfläche	Großzügige Grünfläche zur Nutzung

Anschlüsse/Versorgung

Wasser	Öffentlich
Heizung	Gasheizung
Strom	Ja

Beschreibung

ImmoFit Nr.: 7069

Allgemeine Informationen

Subjektive Bewertung	-
Grundstücksfläche (ca.)	0
Himmelsausrichtung	-
Widmung	-
Bebauungsdichte	-
Baujahr (ca.)	-
Sanierungsarbeiten, wann	-

Verbrauchsdaten/Kosten

Betriebskosten	EUR 100,00
Heizkosten	EUR 100,00
Kaution	EUR 2.400,00
Monatliche Gesamtkosten (inkl. USt)	EUR 730,00
Ablöse	-
Maklerprovision BMM	1, 2 BMM + gesetzl. USt

Highlights:

- Charmante Mietwohnung über 2 Etagen (Wohnbereich im Obergeschoss)
- Großzügige Grünfläche zur Benützung & Pflege
- Nähe zu Bahn und Bus

Fotos: Achtung: Fotos können verzerrt sein bzw. den tatsächlichen Zustand oft nicht wiedergeben!

Lage: 8561 Söding - Sankt Johann

Baujahr: ca. 2000 aussen modernisiert

Wohn(Nutz)fläche: ca. 85 m²

Gebäude - Aufteilung der Räumlichkeiten:

- 1 großzügiger Vorraum (Wintergarten ähnlich) im Eingangsbereich (EG)
- 1 kleiner Vorraum im EG
- 1 kleines Bad mit Dusche und WC (EG)
- 1 offene Küche mit Essbereich
- 1 geräumiges Wohnzimmer
- 2 Zimmer
- 1 Bad mit Dusche und WC
- 1 einladender Balkon

Versorgung: Strom, Wasser, Kanal, Heizung mit Gas

Highlights & Sonstiges:

Diese charmante Mietwohnung befindet sich in einem gepflegten **Zweifamilienhaus** im **Erd- sowie Obergeschoss** mit großzügiger Grünfläche. Zur Mietwohnung gehört ein **Autoabstellplatz** im Freien sowie ein geräumiger Keller. Über den Eingangsbereich gelangen Sie in einen einladenden **Vorraum** - fast wie ein **Wintergarten** - in welchem sich derzeit die Garderobe befindet. Von diesem führt Ihr Weg in den eigentlichen Vorraum mit Zugang zu einem kleinen Bad mit **Dusche** und **WC**. Die Treppe führt Sie direkt in den **Küche-Essbereich**. Von diesem gelangen Sie auf den **großzügigen Balkon** sowie in das geräumige **Wohnzimmer**. Abgerundet wird die Wohnung durch **2 Zimmer** sowie ein **Bad** mit Dusche und WC. Die weiträumige Grünfläche darf von Ihnen benutzt und gepflegt werden und lädt an sonnigen Tagen unter den soliden Bäumen zum Verweilen ein. Wir freuen uns auf gemeinsame Besichtigungstermine.

Lage & Entfernungen: In wenigen Minuten erreicht man Supermärkte, Bus und Bahn

Energieausweis: 102,42 kWh/m²a bzw. fGEE 1,42

Besichtigungsmöglichkeiten: nach Vereinbarung (1 - 2 Tage vorher anmelden)

Gesamtmiete: EUR 730,--

Betriebskosten: ca. EUR 100,-- (Kanal, Müllabfuhr, Versicherung, Wasser),

Heizung: ca. EUR 100,--

Miete: EUR 530,-- (inkl. USt)

Strom und Telefon extra

Kaution: EUR 2.400,--

Honorar: 1, 2 Bruttomonatsmieten zuzüglich 20 % USt Provision

- **Energieausweis:** Sollte es keine Daten zum Energieausweis gem. EAVG geben, dann wurde vom Verkäufer/Vermieter/Verpächter nach Aufklärung über die generelle Vorlagepflicht ab 1.1.2009 noch keiner vorgelegt. Im Falle der Nichtvorlage gilt zumindest eine dem Alter und der Art des Gebäudes entsprechende Gesamtenergieeffizienz als vereinbart.

Die Angaben erfolgen aufgrund der Informationen und der Unterlagen, die uns vom Eigentümer zur Verfügung gestellt werden und sind ohne Gewähr. Die Zahlenangaben, Informationen über Baujahr, Ausführung, Zustand, etc. beruhen teilweise auf Schätzungen bzw. Annahmen und sind daher ebenfalls ohne Gewähr! Der Grundbuchsstand hinsichtlich der Widmung des Grundstückes muss nicht mit der tatsächlichen Widmung des Grundstückes übereinstimmen! Skizzen und Pläne können von den Maßen in der Natur abweichen und muss daher eine Flächenangabe nicht mit den Maßen in natura übereinstimmen! Bei Interesse informieren Sie sich am besten immer beim zuständigen Gemeindeamt bzw. den zuständigen Ämtern und Behörden nach Absprache mit uns! Besichtigen Sie das Haus auch ruhig mit einem Experten Ihrer Wahl bzw. mehrmals! Die Angabe des Kaufpreises ist exklusive der Kaufnebenkosten (Grunderwerbssteuer, Grundbucheintragungsgebühr, Kosten der Vertragserrichtung und grundbücherlichen Durchführung nach Tarif des jeweiligen Urkundenerrichters sowie Barauslagen für Beglaubigungen und Stempelgebühren, Kosten und Abgaben für Grundverkehrsverfahren länderspezifisch unterschiedlich, Vermittlungsprovision, etc.)! Angebot vorbehaltlich Zwischenvermittlung (Zwischenverkauf, Zwischenvermietung, Rückzug des Verkäufers, ...) bzw. Rückzug des Angebotes durch den / die Eigentümer. Angebot vorbehaltlich Fehler bzw. Irrtümer!

Möchten Sie mehr wissen?

Erst eine ausführliche Innen- bzw. Außenbesichtigung, kann Ihnen den richtigen Eindruck vermitteln, da Fotos oft nicht so wirklich den tatsächlichen Zustand wiedergeben können! Sollte von Ihnen dann ein ernsthaftes Interesse bestehen, so werden wir versuchen alle nötigen Informationen an Sie weiterzuleiten bzw. für Sie herbeizuschaffen bzw. Ansprechpersonen namhaft zu machen! Alle Besichtigungen mit Bestätigung durch einen Besichtigungsschein sind unverbindlich und kostenlos!

Seit 01.01.2009 ist der Energieausweis bei Verkauf und Vermietung verpflichtend beizubringen. Informieren Sie sich daher darüber bzw. stellen wir Ihnen gerne eine Kontakt zu einem technischen Büro her, damit dieser den Energieausweis für Sie erstellt!

Rufen Sie gleich an um einen Besichtigungstermin zu vereinbaren.

Wir freuen uns über Ihre Anfrage.

Bewertung

Immobilie 
0 Bewertung(en)

Anbieter 
2 Bewertung(en)

Anbieterinfos

Ortner KG | ImmoFit Your Life | immofit.at

8561 Söding

Packerstraße 72

0313750460

IMMOPLANET-NR: 300

INTERNE-NR: 7069

VERÖFFENTLICHUNG: 13.05.2022

ÄNDERUNG: 13.05.2022



© Copyright 2006-2022 3marketing e.U.

Wir verwenden Cookies für ein optimales Nutzungserlebnis. [Mehr Informationen](#)